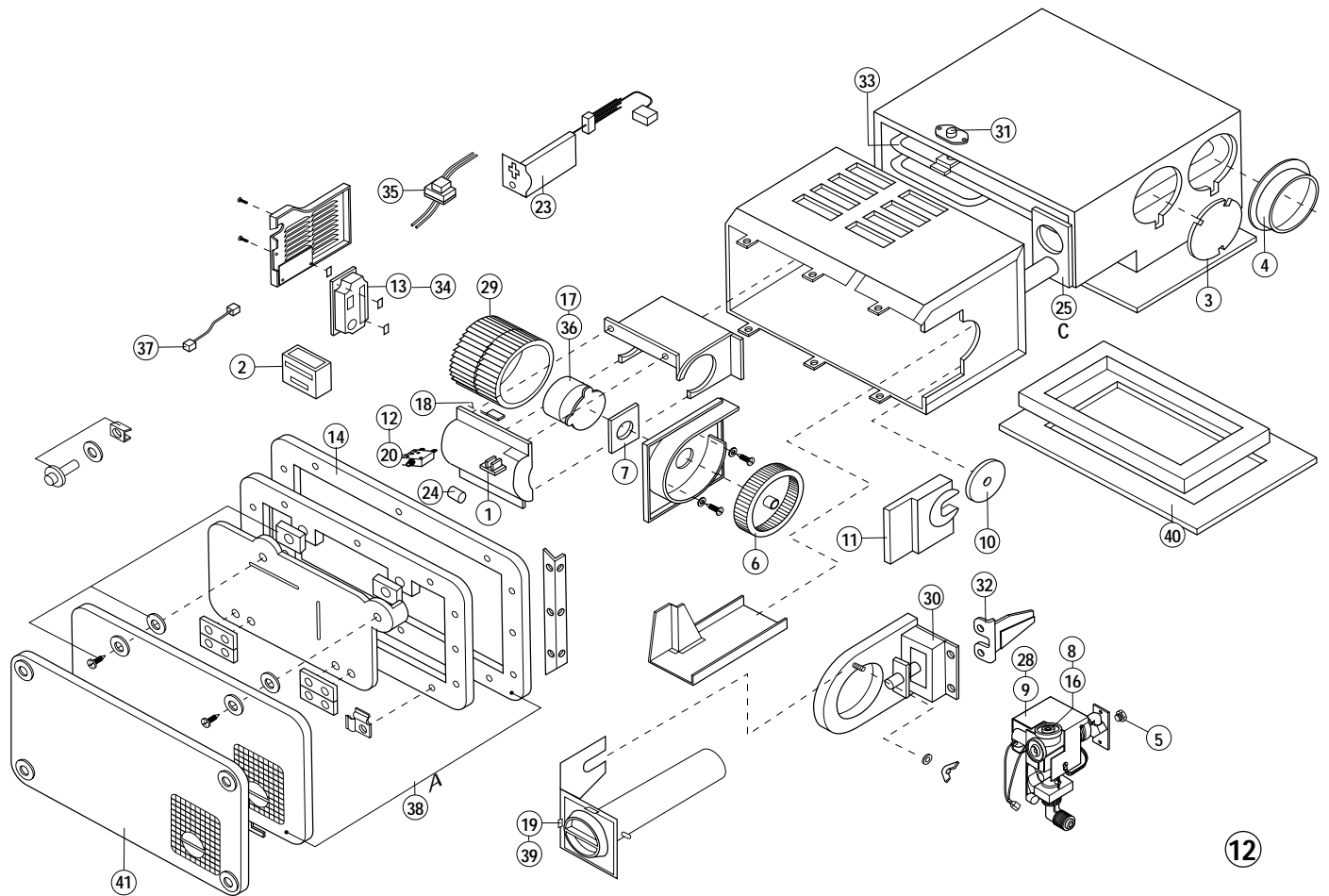


hydro flame™

Effective 7/01/01

8900-III Series Furnace

Appareil de chauffage à air chaud Série 8900-III



DRAWING #	DESCRIPTION OF PARTS	DRAWING #	DESCRIPTION OF PARTS	DRAWING #	DESCRIPTION OF PARTS
1	Relay	33	Element Assembly	13	Module CC de plaquette d'allumage électronique
2	Thermostat - specify color	33	Element Assembly	N° SUR LE SCHÉMA DESCRIPTION DES PIÈCES	
3	Duct Cover Plate	34	Electronic Ignition Board AC Kit	14	Cadre de fond (DOIT ÊTRE COMMANDÉ PAR COULEUR)
4	Duct Adapter	35	Transformer Assembly AC	16	Soupape CA
5	Orifice -- SPECIFY GAS & BTU	36	Motor AC	17	Moteur CC
6	Combustion Wheel	37	High Voltage Wire	18	Interrupteur à abattant
7	Motor Gasket	38	Deluxe Door & Bezel Assembly (MUST ORDER BY COLOR)	19	Capuchon de refoulement CC/CA35
8	Valve DC	40	Gasket & Plate Assembly	20	Coupe-circuit CC
9	Valve Repl Coil DC	41	Standard Door & Bezel Assembly (MUST ORDER BY COLOR)	23	Boîte de dérivation CA
10	Gas Inlet Plug		High Voltage Wire (Noise)	24	Condensateur de moteur CA
11	Slide Plate	N° SUR LE SCHÉMA DESCRIPTION DES PIÈCES		25	Joint d'étanchéité entre la paroi et le système d'évacuation de l'élément de chauffage
12	Circuit Breaker AC	1	Relais	28	Bobine CA de rechange pour soupape
13	Electronic Ignition Board DC Kit	2	Thermostat - spécifiez la couleur	29	Ventilateur
14	Recessed Pan (MUST ORDER BY COLOR)	3	Couvercle de l'ouverture de branchement du conduit	30	Électrode
16	Valve AC	4	Adaptateur de conduit	31	Rupteur thermique
17	Motor DC	5	Lumière -- PRÉCISEZ LE CALIBRE	32	Brûleur
18	Sail Switch	6	Ventilateur d'air de combustion	33	Élément de chauffage
19	Draft Cap Assembly DC/AC35	7	Joint d'étanchéité du moteur	34	Module CA de plaquette d'allumage électronique
20	Circuit Breaker DC	8	Soupape CC	35	Transformateur CA
23	Junction Box Asmbly AC	9	Bobine CC de rechange pour soupape	36	Moteur CA
24	Motor Capacitor AC	10	Raccord d'admission de gaz	37	Câble haute tension
25	Element Exhaust Wall Gasket	11	Plaque coulissante	38	De luxe ensemble panneau et cadre
28	Valve Replacement Coil AC	12	Coupe-circuit CA		
29	Blower Wheel				
30	Electrode				
31	Limit Switch				
32	Burner Assembly				